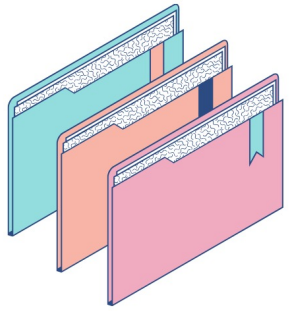




# Maitrise des activités d'informations scientifiques et médicales sur le terrain

**CPDIS 20/06/2024 – Sabrina GOLLETY**  
**Directeur associé Bristol Myer Squibb**



# SOMMAIRE



**I - Formation**



**II - Réglementation**



**III - Interactions**

# Partie I - Formation



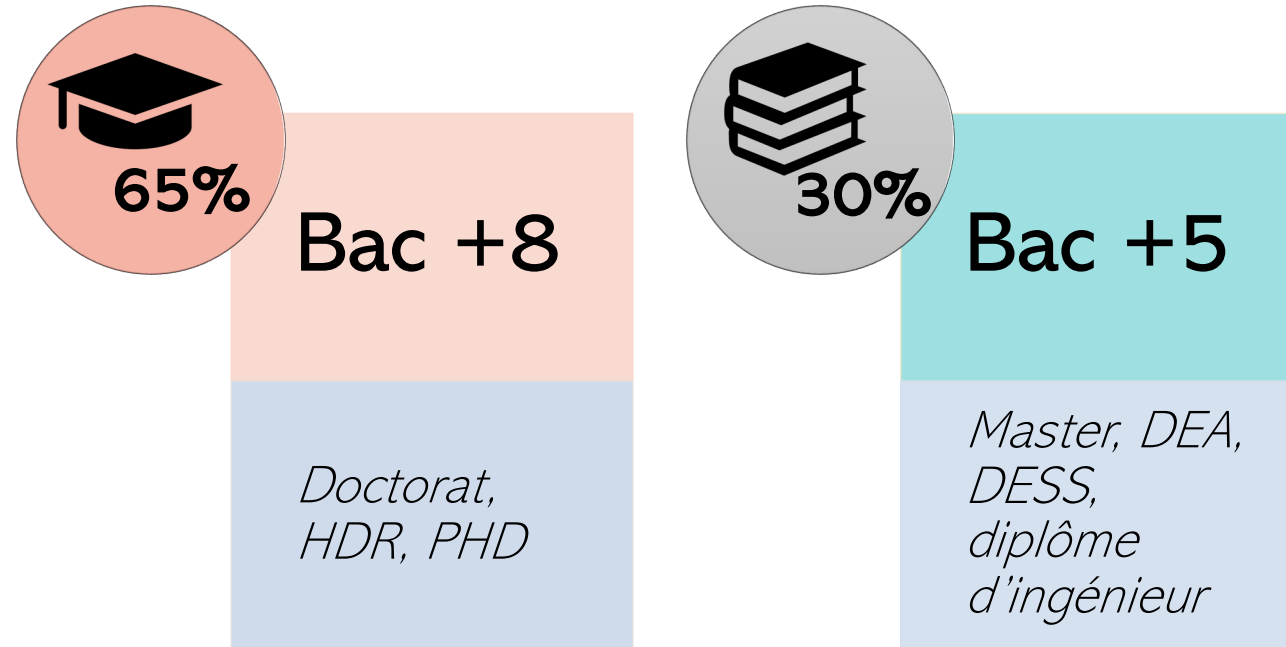


# FORMATION INITIALE

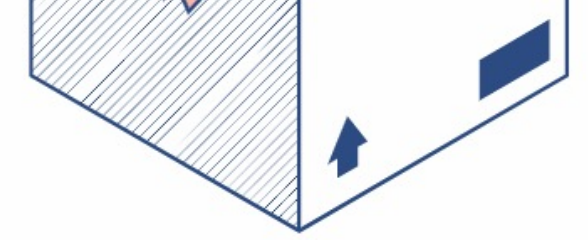
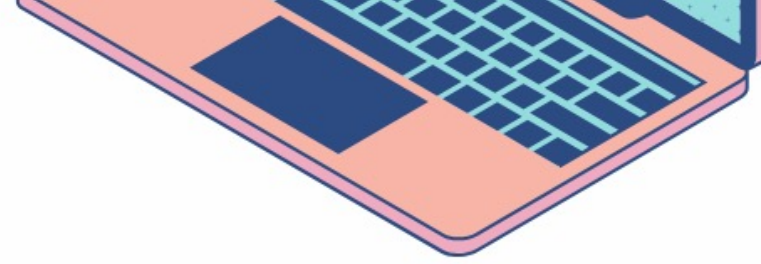
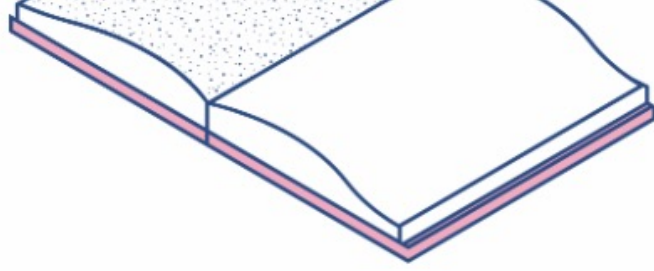


Prérequis BMS: **5 ans** d'étude scientifique pur\*

Quel diplôme ont les MSL ?



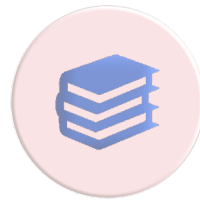
\* Alignés aux requis du Codeem.



# FORMATION CONTINUE



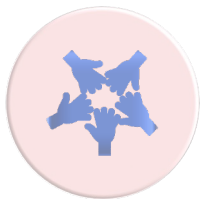
E-learning



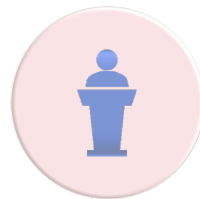
Bibliographie



Réunion d'experts



Réunion/  
Séminaire

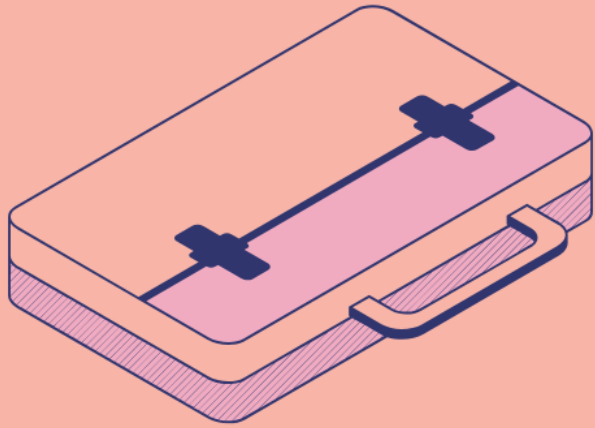


Congrès



# Partie II - Règlementation



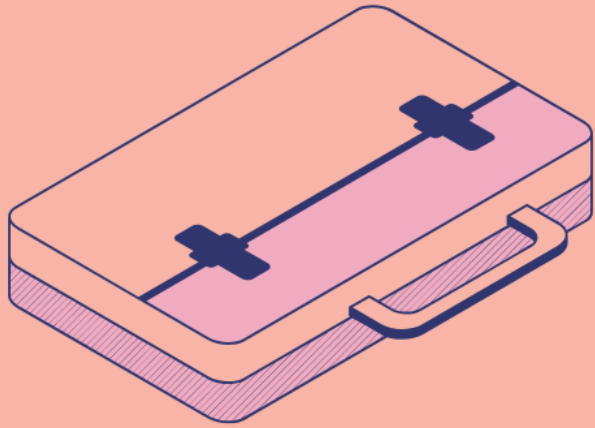


# LA REGLEMENTATION DU CODEEM



*Ce que dit le Codeem:*

*« Les personnes chargées de l'information médicale et scientifique en région sont des collaborateurs à **compétence médicale ou scientifique** dont les domaines d'expertise consistent à délivrer de manière **réactive** une information scientifique et médicale aux professionnels de santé et à développer les partenariats scientifiques visant à améliorer la prise en charge des patients et à développer la recherche clinique. Les MSL peuvent aussi communiquer de manière **proactive** des éléments liés aux problématiques de sécurité du médicament et des éléments en lien avec des projets d'études médicales »*



# Les règles d'intégrité scientifique du MSL



1

Faire primer, lors de toute interaction avec les PDS, **l'intérêt du patient** sur tout autre intérêt

2

Respecter les principes d'**exhaustivité** et de **transparence** des données

3

Promouvoir une démarche d'**analyse critique** sur les données, la construction des études, les méthodologies, l'analyse et/ou la présentation des résultats

4

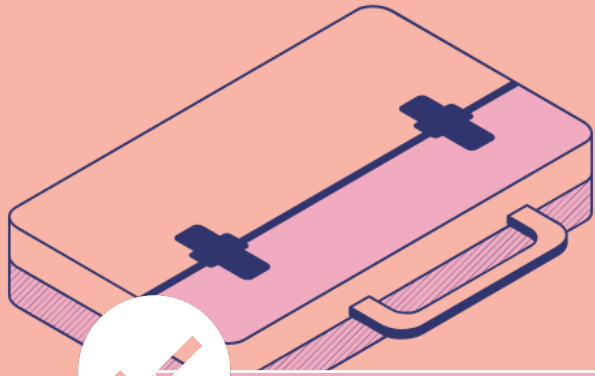
Donner exclusivement des données scientifiquement **validées**

5

Lutter et s'inscrire en faux **contre la fraude scientifique**, la falsification des données et la diffusion d'informations erronées.

\*PDS = Professionnels de santé



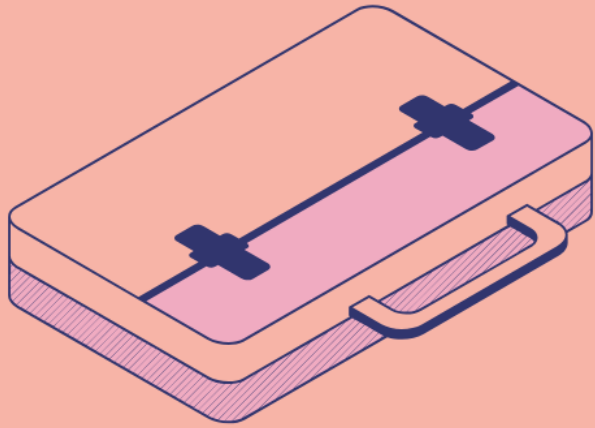


Autorisé

- Staff avec hospitalité
- Échange d'informations de qualité scientifique et non promotionnelle
- Intervenir dans un staff organisé par un délégué
- Partage de compétence nécessaires à l'amélioration de BUM ou à son développement
- Être orateur lors d'un événement (sauf pour l'introduction)
- Présenter un délégué
- Réaliser des études de marché
- Proposé proactivement un staff
- Délivrer une info scientifique et médicale lors d'une interaction promotionnelle
- Recueillir proactivement l'avis d'un PDS
- Fournir proactivement informations de surveillance et la gestion du risque d'EI
- Être proactif envers les PDS dans l'optique de la mise en place d'un événement scientifique



Interdit



# LES OBLIGATIONS DU MSL



MSL peut parler de:

- ✓ RCP
- ✓ Etudes en cours
- ✓ Publications
- ✓ BUM

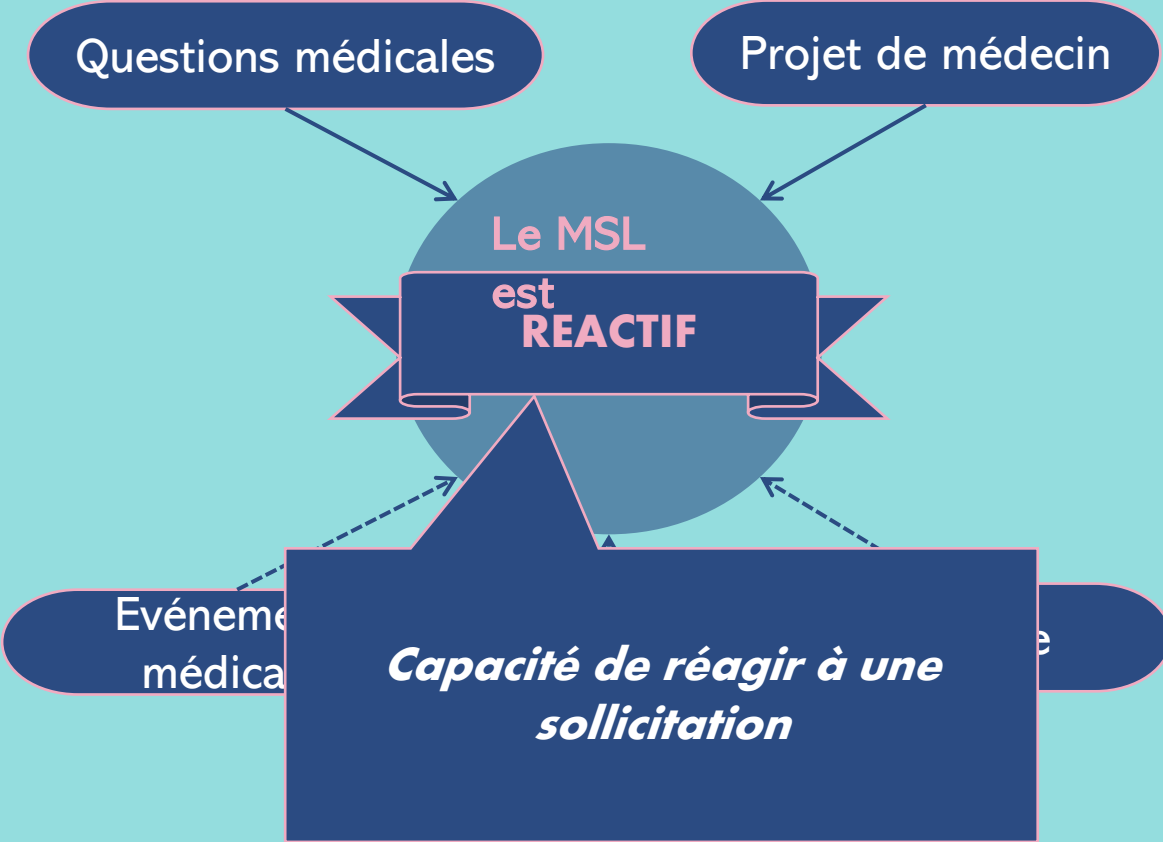
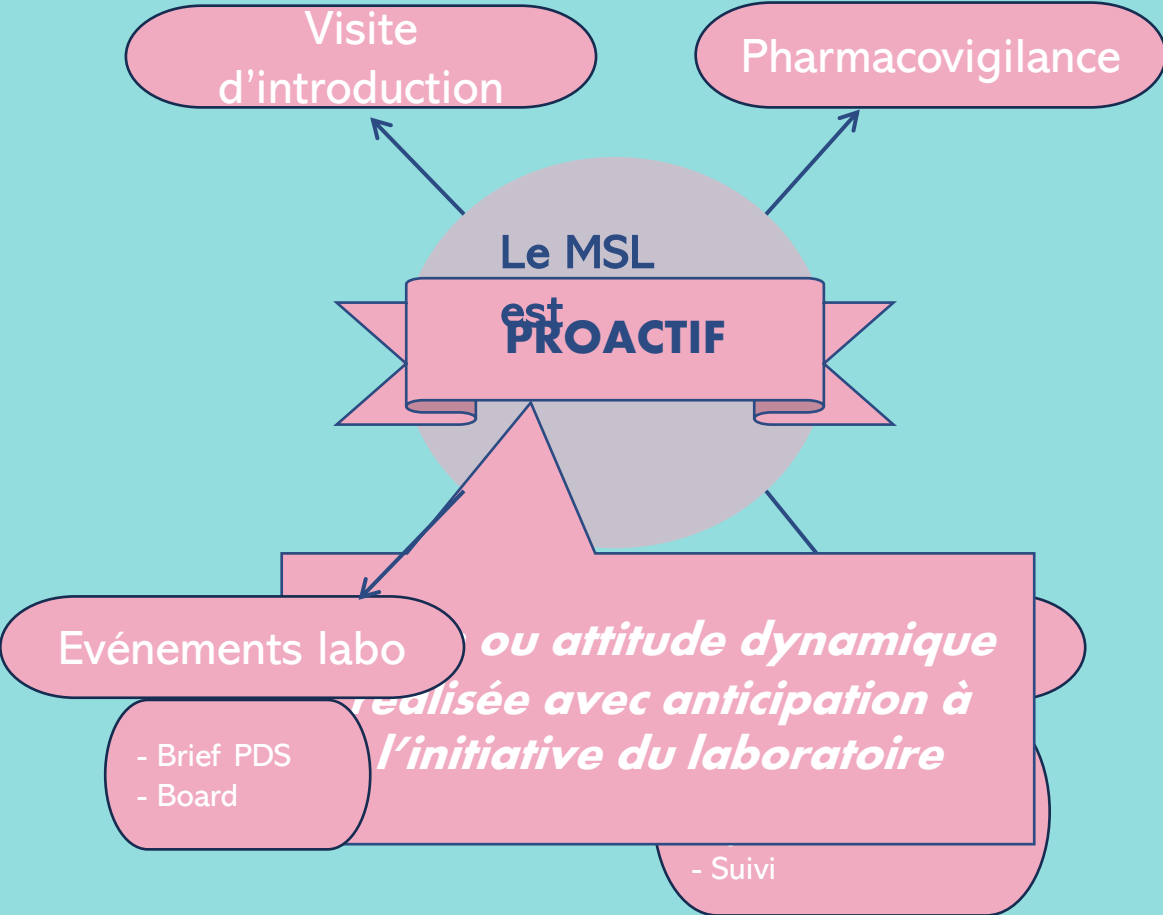
MSL a interdiction de :

- ⊘ Promouvoir la prescription, la délivrance ou la consommation de mdt
- ⊘ Parler d'étude commerciale
- ⊘ Faire des recommandations de TT pour un patient spécifique
- ⊘ Etablir des comparaisons directes ou indirectes entre les produits

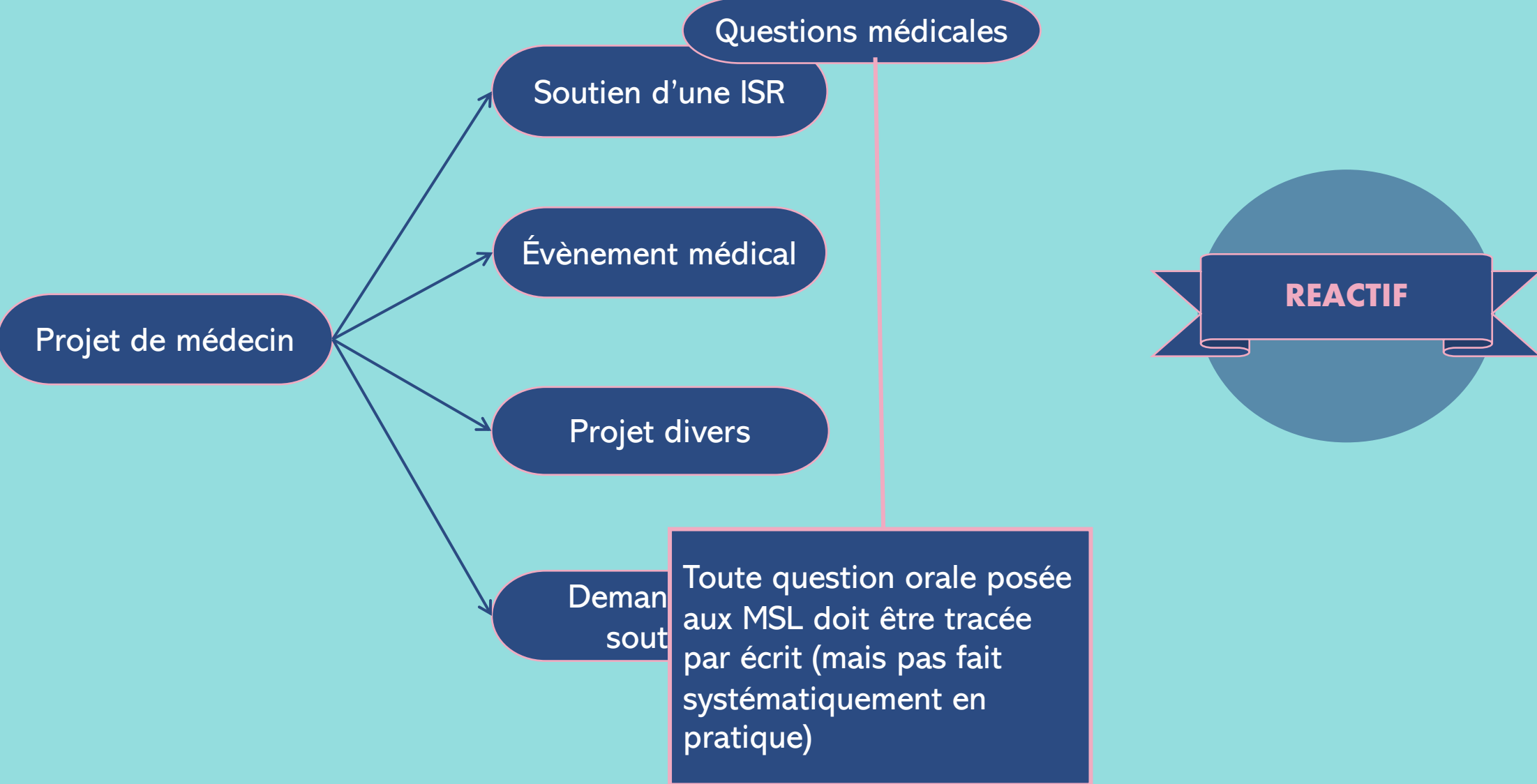
# Partie III - Les Interactions



# LES INTERACTIONS DU MSL



# LES INTERACTIONS DU MSL



## Evènements pratique d'utilisation

Répond à un besoin des PDS



## Evènements médicaux et scientifiques

Répond à un besoin des PDS

- Organisé par les délégués ou DR
- Objectif: relayer le bon usage des médicaments émis par les autorités de santé
- Environnement
- Evènement régional, local
- RCP et AMM
- Proactif
- Invitation et relance par les délégués

- Organisé par le médical siège ou terrain
- Objectif: Favoriser les échanges scientifiques et médicaux entre pairs
- Cas clinique
- Evènement national, régional, local
- Comité scientifique: 1 ou plusieurs personnes
- Réactif
- Invitation par le MSL et relance possible par les délégués

Rôle MSL:

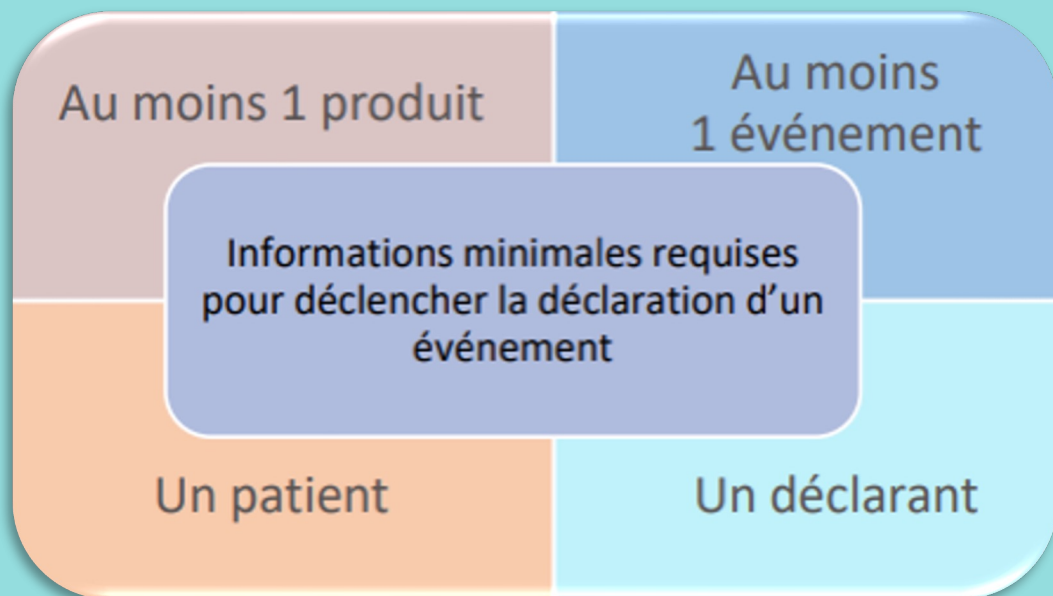
- Choix des orateurs
- Validation du programme
- Briefs orateurs
- Validation du contenu scientifique

Rôle du MSL:

- Organisation de la logistique: lieu, hospitalité...
- Choix des orateurs
- Création du programme
- Briefs orateurs
- Validation du contenu scientifique










# PHARMACOVIGILANCE






# Check liste vérification des slides

-  Présentation du médecin avec ses liens d'intérêts
-  Conformité aux normes BMS de conduite et d'éthique professionnelle à l'intention des tiers
-  Référencement systématique et documenté par une référence bibliographique
-  Informatif et non promotionnel
-  Equilibré: environnement thérapeutique, études présentées dans leur intégralité
-  Pas de dénigrement ni d'analyse de la concurrence
-  Respect des valeurs du labo, « avec le soutien de... », masque slides neutres, DCI





# MERCI POUR VOTRE ATTENTION

Le MSL reste au premier plan pour répondre aux professionnels de santé et les amener vers la recherche clinique