



L'intelligence artificielle dans la promotion des médicaments

Laurent de Gasquet – séminaire du CPDIS – 18 juin 2026

L'IA redéfinit déjà la promotion

Transformation du contenu médical

L'IA permet de générer et diffuser rapidement des informations médicales adaptées à grande échelle.



Évolution des outils CRM

Les CRM deviennent intelligents, recommandant des actions personnalisées pour les professionnels de santé.



Parcours personnalisé des HCP

L'IA offre des expériences omnicanales personnalisées et continues aux professionnels de santé.



Défis organisationnels

Les organisations doivent transformer processus et compétences pour exploiter pleinement l'IA réglementée.



Commençons par les professionnels de santé

→ IA et professionnels de santé : un modèle en rupture

Digitalisation du parcours des professionnels de santé

Le parcours des médecins s'est digitalisé avec de multiples points de contact et sources d'information spécialisées.



Impact de l'intelligence artificielle

L'IA agit comme intermédiaire clé, filtrant et recommandant du contenu pertinent aux praticiens.



Nouveaux enjeux stratégiques

La rupture du modèle traditionnel nécessite de repenser l'engagement pour rester pertinent et efficace.



Dans les labos pharmaceutiques, des cas d'usage déjà concrets

Préparation augmentée des visites

Des outils d'IA synthétisent automatiquement les données patients et historiques pour optimiser les visites médicales.

Personnalisation des interactions

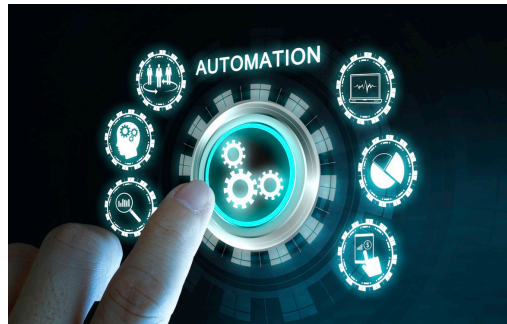
Les algorithmes adaptent les messages aux besoins et comportements spécifiques de chaque professionnel de santé.

Automatisation des tâches administratives

L'**automatisation libère du temps** en prenant en charge la prise de notes et le suivi des interactions.

Gestion omnicanale coordonnée

L'IA coordonne les points de contact physiques et digitaux pour une expérience client fluide et cohérente.



Le CRM devient un système d'intelligence

Évolution du CRM

Le CRM a évolué d'un simple outil de suivi à un système intelligent intégrant l'intelligence artificielle.

Unification et analyse des données

Le CRM centralise et analyse des données multiples pour offrir une vision complète et actualisée des interactions clients.

Recommandations personnalisées

L'IA génère des [Next Best Actions](#) en temps réel, facilitant des **décisions adaptées au contexte terrain**.

CRM comme copilote opérationnel

En intégrant l'IA dans les workflows, le CRM guide les décisions et optimise les performances sur le terrain.



Explosion et transformation du contenu

Explosion du volume de contenu

L'intelligence artificielle entraîne une augmentation massive des publications et communications dans le domaine médical.

Automatisation et synthèse

L'IA permet de générer automatiquement du contenu pertinent et de le synthétiser pour une meilleure compréhension.

Contenu dynamique et évolutif

Le contenu évolue en temps réel selon les nouvelles données et interactions, **améliorant l'engagement utilisateur.**

Industrialisation du contenu avec JUISCI



Automatisation de la production

L'IA analyse des publications scientifiques pour extraire et reformater les données en contenu médical exploitable rapidement.

Personnalisation et recommandations

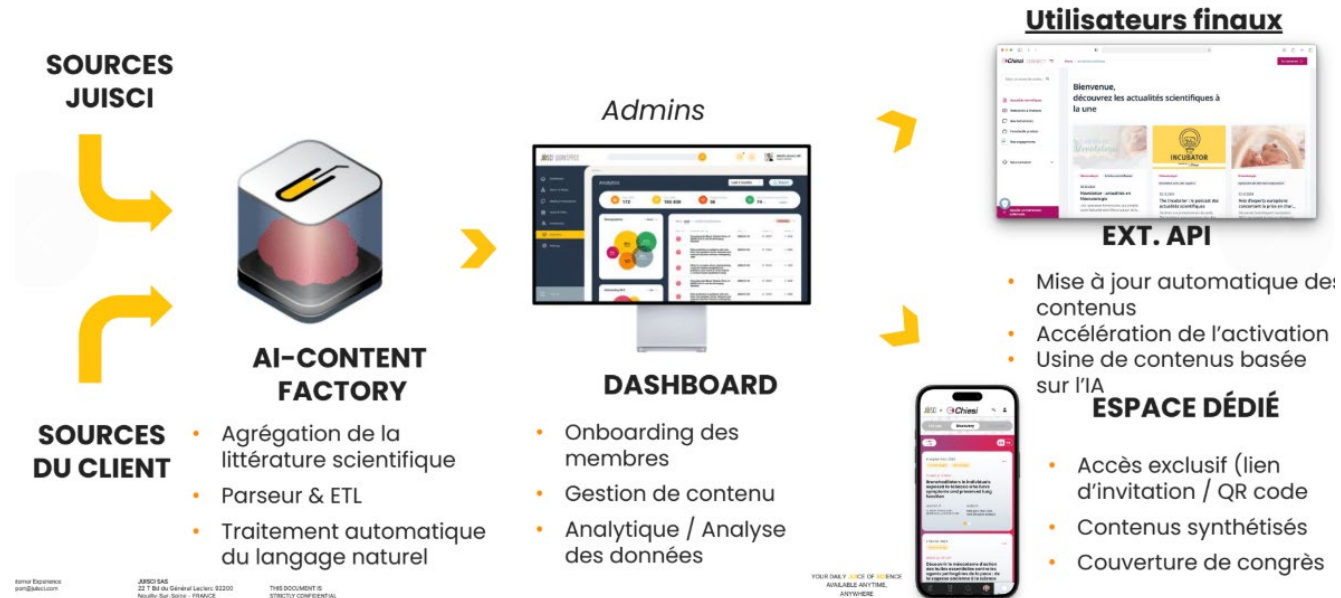
Les plateformes adaptent le contenu aux besoins et centres d'intérêt des professionnels de santé via des recommandations ciblées.

Accélération de la diffusion

L'automatisation diminue le délai entre publication scientifique et utilisation terrain, améliorant l'accès à l'information.

Passage à l'industrialisation

Cette approche illustre la transformation d'un modèle artisanal vers une production de contenu pilotée par les données et l'IA.



Congrès : avant / après l'IA

Processus traditionnel lent

Les congrès médicaux étaient traités via des processus manuels avec un délai important entre collecte et diffusion des informations.

Transformation par l'IA

L'intelligence artificielle permet l'analyse en temps réel et la synthèse rapide des contenus des congrès médicaux.

Exploitation opérationnelle rapide

L'IA réduit le délai d'exploitation des insights à parfois moins de 48 heures, améliorant la réactivité des équipes terrain.

Modèle automatisé et ciblé

Le modèle devient rapide, automatisé et ciblé, **augmentant l'efficacité de la promotion et des interactions avec les professionnels de santé.**

**ATTENTION A LA VALIDATION
REGLEMENTAIRE**

Du modèle artisanal à l'engagement industrialisé par l'IA

Dimensions	Avant IA	Après IA
Génération de contenu	Manuelle, lente, peu scalable	Automatisée, déclinable, industrialisée
Congrès	Analyse tardive, faible réutilisation	Insights en temps réel, activables immédiatement
Données	Dispersées, sous-exploitées	Structurées, enrichies en continu
CRM	Outil de reporting	Tour de contrôle & Next Best Action
Engagement HCP	Standardisé, ponctuel	Personnalisé, omnicanal, continu

IMPACT BUSINESS

↓ Time-to-market

↑ Réactivité terrain

↑ Personnalisation & pertinence des interactions

→ Passage d'une logique de campagnes à un **engagement continu piloté par la donnée**

Le défi du change management

Défis organisationnels et culturels

La mise en œuvre de l'IA rencontre des obstacles liés aux changements culturels et organisationnels.

Formation et acculturation

L'acculturation des collaborateurs par la formation est cruciale pour une adoption efficace de l'IA.

Leadership et culture d'innovation

Le leadership doit promouvoir une vision claire et encourager une culture d'innovation pour réussir la transformation.

Coordination des initiatives

Des structures transverses comme des comités dédiés assurent la cohérence des initiatives liées à l'IA.



EXEMPLARITE

Ex : Vertical Committee IA, Digital, Omnicanalité



Conclusion

De réels freins

Data, adoption, culture

Acculturation &
leadership clés

Structuration transverse

IA comme opportunité majeure

L'intelligence artificielle améliore efficacité, personnalisation et réactivité dans la promotion des médicaments.

Importance de la rapidité d'adoption

Le succès dépend de la capacité à déployer rapidement et efficacement les technologies d'IA.

Avantage durable et compétitivité

Les entreprises intégrant l'IA créent un avantage durable face à des concurrents moins agiles.

MERCI